

항행통보

반딧불 해상풍력 해양환경조사

| | |
|--------|--------------|
| 항행통보일 | 2023년 7월 27일 |
| 항행통보번호 | Firefly-S-07 |

해양환경조사

| | |
|--------|-----------------------------|
| 위치 | 반딧불 해상풍력발전단지 및 송전선로 주변 해역 |
| 세부위치 | 별도 표 참조 |
| 해양조사내용 | 해양포유류, 파충류, 조류 수중음향 모니터링 |
| 예정시작일 | 2023년 8월 1일 |
| 예정종료일 | 2023년 8월 31일 |

<세부일정>

| 일자 | 조사항목 |
|-----------------|----------------|
| 2023년 8월 17~19일 | 해양포유류, 파충류, 조류 |
| 2023년 8월 22일 | 수중음향 모니터링 |

유의사항

해양환경조사선 2005태평양호는 울산 반딧불 해상풍력발전단지 및 송전선로 해역에서 해양포유류, 파충류, 조류, 수중음향 모니터링 등 해양환경조사를 수행할 예정입니다.

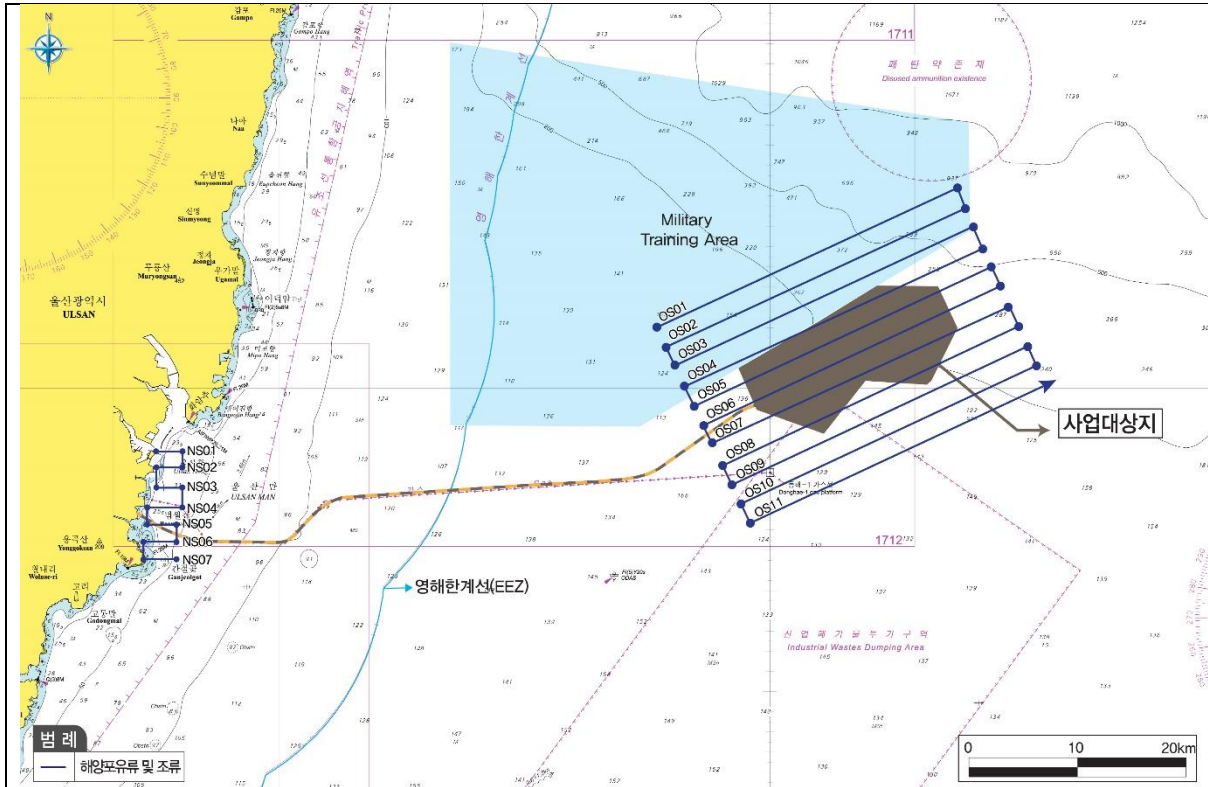
해양환경조사 중 기동능력이 제한되고 적절한 주간표식 및 항행 등을 표시할 예정입니다. 주변을 항행하는 선박은 해양환경조사선으로부터 최소 500m의 안전거리를 유지하고 항적 교란을 최소화하기 위해 속도를 줄여 운항해 주시기 바랍니다.

주요 연락처

| | |
|-------------|---------------------------------------------------------------------------------------------------------------------------------------------|
| 해양조사 조정 담당자 | 차장 김세미 SEMK@equinor.com / 핸드폰: +82-(0)10-7768-5178 |
| 선박운항 담당자 | 이사 하영현 - (주)태평양해양산업 operation@podc.co.kr 사무실: +82-(0)51-414-9300 / 핸드폰: +82-(0)10-9553-3244 |
| 해양조사 담당자 | 이사 백종진 - (주)세광종합기술단 joyhymn@empas.com / 핸드폰: +82-(0)10-3686-8431 |

기타정보

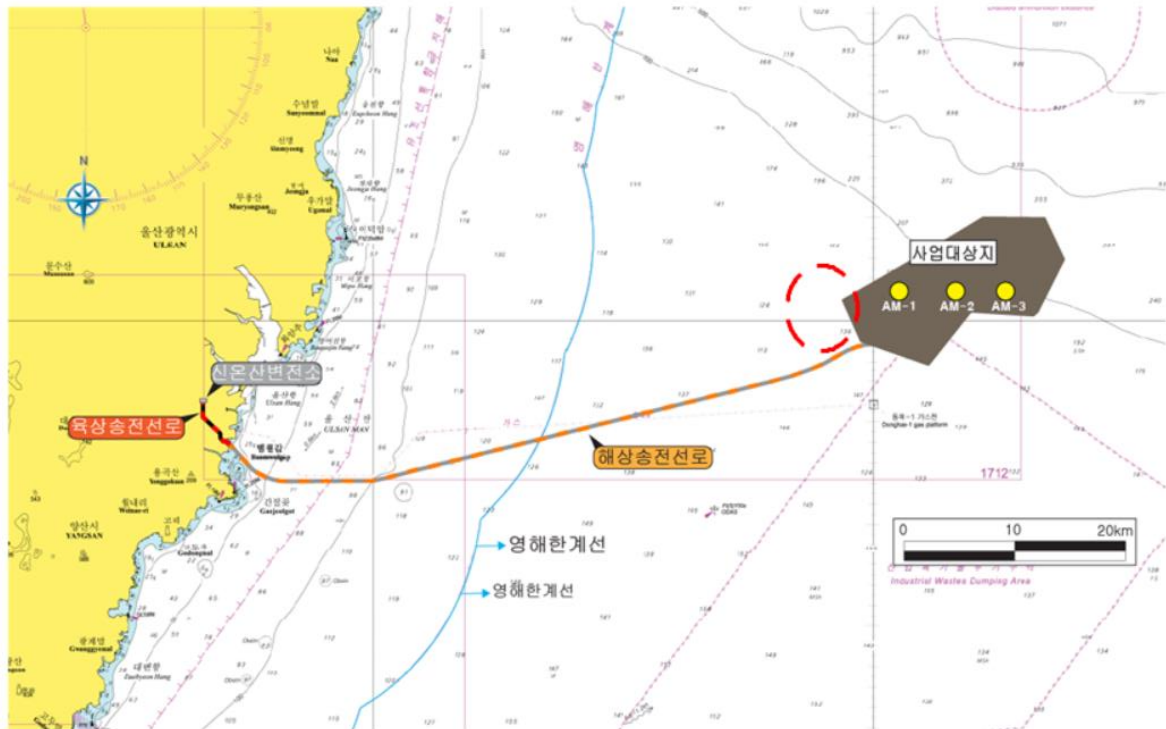
| Ship Name : 2005 PACIFIC OCEAN | Description | |
|---------------------------------------------------------------------------------------------------------------------------------------------------------------------------------------------------------------------------------------------------------------------------------------------------------------------------------------|------------------|--------------------|
|  <p>2005 PACIFIC OCEAN Ship Name : 2005 Pacific Ocean Gross Tonnage : 271 Ton Main Engine : 750HP X 2 units Generator : 160HP/120KVA X 2 units L x W x D : 41.89m x 9.0m x 3.25m Crane / A-frame / winch / Bow thruster</p> | Flag | Korea |
| | Call Sign | D7UW |
| | Port of Registry | Busan |
| | VHF Ch. | 16 |
| | Crane Capacity | 5 Ton |
| | Bow Thruster | 100HP / 100KW |
| | Main Engine | 270HP x 2 Units |
| | Class | KOMSA |
| | Gross Tonnage | 271ton |
| | A-Frame Capacity | 29Ton/7.5m(Height) |
| 기타 | | |
| 해양조사선 | | |



해양조사정점도(해양포유류, 파충류 및 조류)

| 구분 | 위치 | 좌표 | | |
|------|-------|--------------------|---------------|----------------|
| | | 위도 | 경도 | |
| NS01 | Start | Nearshore transect | 35°26'52.02"N | 129°22'26.75"E |
| NS01 | End | Nearshore transect | 35°26'49.66"N | 129°24'4.96"E |
| NS02 | Start | Nearshore transect | 35°26'3.25"N | 129°22'26.56"E |
| NS02 | End | Nearshore transect | 35°26'4.00"N | 129°24'4.47"E |
| NS03 | Start | Nearshore transect | 35°25'2.15"N | 129°22'26.75"E |
| NS03 | End | Nearshore transect | 35°25'2.39"N | 129°24'4.11"E |
| NS04 | Start | Nearshore transect | 35°24'2.61"N | 129°21'52.58"E |
| NS04 | End | Nearshore transect | 35°24'3.36"N | 129°24'3.96"E |
| NS05 | Start | Nearshore transect | 35°23'11.69"N | 129°21'53.52"E |
| NS05 | End | Nearshore transect | 35°23'10.98"N | 129°23'41.90"E |
| NS06 | Start | Nearshore transect | 35°22'20.25"N | 129°21'38.86"E |
| NS06 | End | Nearshore transect | 35°22'20.31"N | 129°23'42.75"E |
| NS07 | Start | Nearshore transect | 35°21'28.76"N | 129°21'40.84"E |
| NS07 | End | Nearshore transect | 35°21'28.82"N | 129°23'42.06"E |
| OS01 | Start | Offshore transect | 35°32'57.58"N | 129°52'59.14"E |
| OS01 | End | Offshore transect | 35°39'45.00"N | 130°11'21.36"E |
| OS02 | Start | Offshore transect | 35°31'57.54"N | 129°53'32.31"E |

| | | | | |
|------|-------|-------------------|---------------|----------------|
| OS02 | End | Offshore transect | 35°38'45.99"N | 130°11'51.53"E |
| OS03 | Start | Offshore transect | 35°31'8.92"N | 129°54'6.50"E |
| OS03 | End | Offshore transect | 35°37'53.58"N | 130°12'19.69"E |
| OS04 | Start | Offshore transect | 35°30'6.97"N | 129°54'40.19"E |
| OS04 | End | Offshore transect | 35°36'48.21"N | 130°12'54.65"E |
| OS05 | Start | Offshore transect | 35°29'9.19"N | 129°55'16.46"E |
| OS05 | End | Offshore transect | 35°35'55.57"N | 130°13'23.61"E |
| OS06 | Start | Offshore transect | 35°28'11.75"N | 129°55'51.03"E |
| OS06 | End | Offshore transect | 35°34'59.62"N | 130°13'59.15"E |
| OS07 | Start | Offshore transect | 35°27'20.14"N | 129°56'22.68"E |
| OS07 | End | Offshore transect | 35°33'56.07"N | 130°14'28.22"E |
| OS08 | Start | Offshore transect | 35°26'11.65"N | 129°57'0.81"E |
| OS08 | End | Offshore transect | 35°33'0.97"N | 130°15'16.52"E |
| OS09 | Start | Offshore transect | 35°25'18.04"N | 129°57'35.11"E |
| OS09 | End | Offshore transect | 35°32'0.66"N | 130°15'40.44"E |
| OS10 | Start | Offshore transect | 35°24'21.68"N | 129°58'7.27"E |
| OS10 | End | Offshore transect | 35°31'5.73"N | 130°16'10.61"E |
| OS11 | Start | Offshore transect | 35°23'25.45"N | 129°58'41.45"E |
| OS11 | End | Offshore transect | 35°30'8.60"N | 130°16'45.77"E |



해양조사정점도(수중음향 모니터링)

| 구 분 | 위 치 | 좌 표 | | |
|---------------------|------|-------------------|---------------|----------------|
| | | 위 도 | 경 도 | |
| Acoustic monitoring | AM-1 | Offshore transect | 35°28' 38.0"N | 130°14' 20.4"E |
| | AM-2 | Offshore transect | 35°31' 04.9"N | 130°08' 02.9"E |
| | AM-3 | Offshore transect | 35°31' 19.4"N | 130°05' 04.3"E |