

## 항행통보

### 반딧불 해상풍력 해양환경조사

항행통보일	2023년 5월 26일
항행통보번호	Firefly-S-05

### 해양환경조사

위치	반딧불 해상풍력발전단지 및 송전선로 주변 해역
세부위치	별도 표 참조
해양조사내용	해양포유류, 파충류, 조류 수중음향 모니터링
예정시작일	2023년 6월 1일
예정종료일	2023년 6월 30일

#### <세부일정>

일자	조사항목
2023년 6월 8일	수중음향 모니터링
2023년 6월 10~13일	해양포유류, 파충류, 조류

### 유의사항

해양환경조사선 2005태평양호는 울산 반딧불 해상풍력발전단지 및 송전선로 해역에서 해양포유류, 파충류, 조류, 수중음향 모니터링 등 해양환경조사를 수행할 예정입니다.

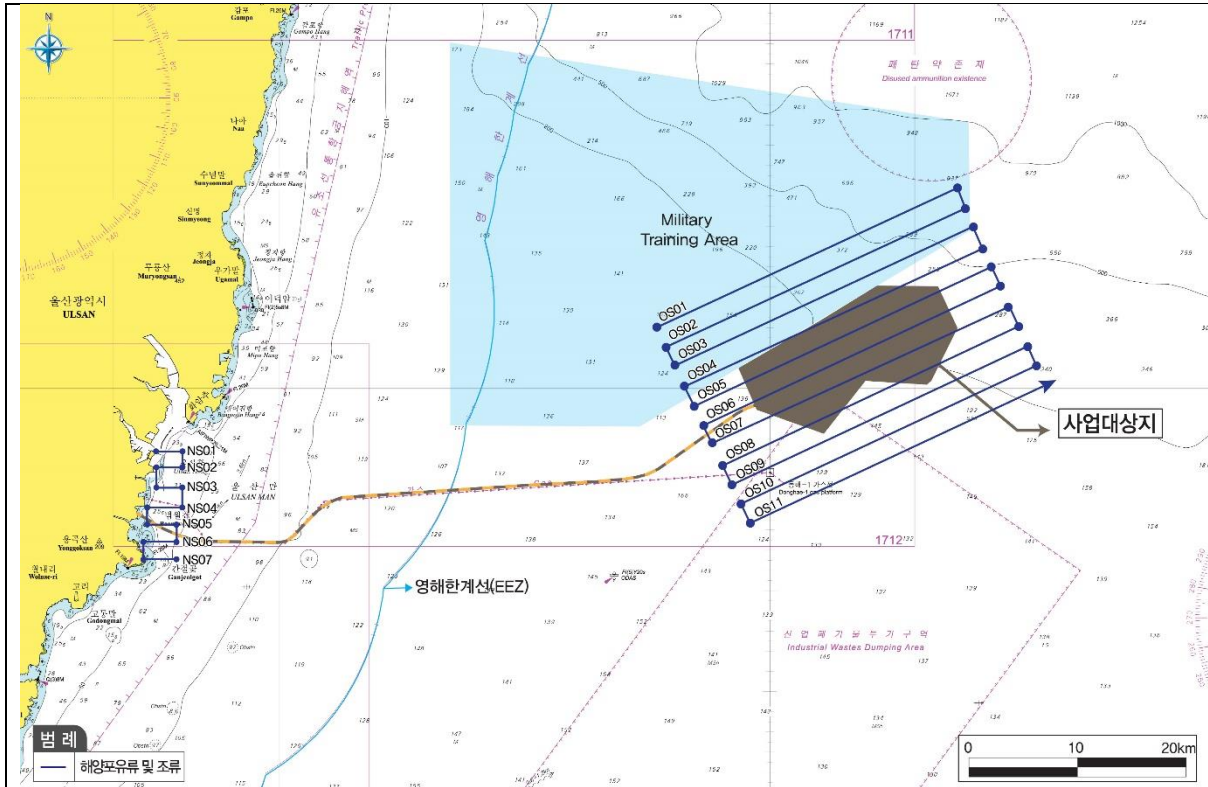
해양환경조사 중 기동능력이 제한되고 적절한 주간표식 및 항행 등을 표시할 예정입니다. 주변을 항행하는 선박은 해양환경조사선으로부터 최소 500m의 안전거리를 유지하고 항적 교란을 최소화하기 위해 속도를 줄여 운항해 주시기 바랍니다.

### 주요 연락처

해양조사 조정 담당자	차장 김세미 <a href="mailto:SEMK@equinor.com">SEMK@equinor.com</a> / 핸드폰: +82-(0)10-7768-5178
선박운항 담당자	이사 하영현 - (주)태평양해양산업 <a href="mailto:operation@podc.co.kr">operation@podc.co.kr</a> 사무실: +82-(0)51-414-9300 / 핸드폰: +82-(0)10-9553-3244
해양조사 담당자	이사 백종진 - (주)세광종합기술단 <a href="mailto:joyhymn@empas.com">joyhymn@empas.com</a> / 핸드폰: +82-(0)10-3686-8431

### 기타정보

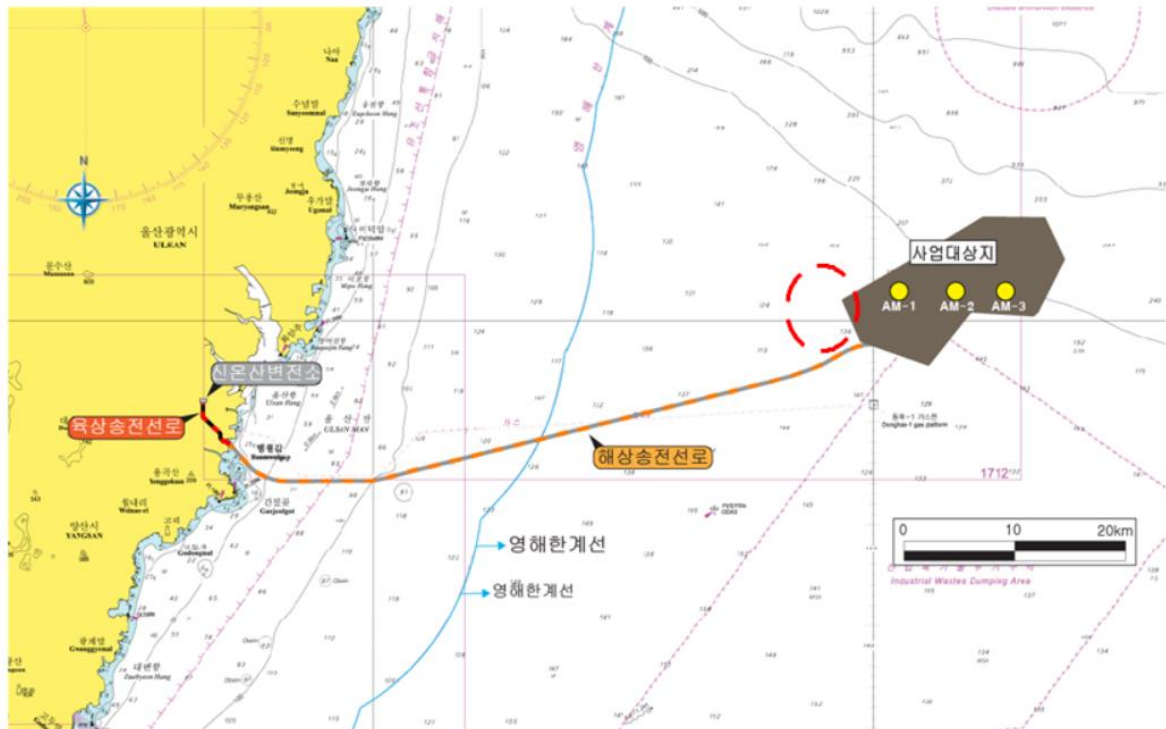
Ship Name : 2005 PACIFIC OCEAN	Description	
 <p>2005 PACIFIC OCEAN Ship Name : 2005 Pacific Ocean Gross Tonnage : 271 Ton Main Engine : 750HP X 2 units Generator : 160HP/120KVA X 2 units L x W x D : 41.89m x 9.0m x 3.25m Crane / A-frame / winch / Bow thruster</p>	Flag	Korea
	Call Sign	D7UW
	Port of Registry	Busan
	VHF Ch.	16
	Crane Capacity	5 Ton
	Bow Thruster	100HP / 100KW
	Main Engine	270HP x 2 Units
	Class	KOMSA
	Gross Tonnage	271ton
	A-Frame Capacity	29Ton/7.5m(Height)
<b>기타</b>		
해양조사선		



해양조사정점도(해양포유류, 파충류 및 조류)

구분	위치	좌표		
		위도	경도	
NS01	Start	Nearshore transect	35°26'52.02"N	129°22'26.75"E
NS01	End	Nearshore transect	35°26'49.66"N	129°24'4.96"E
NS02	Start	Nearshore transect	35°26'3.25"N	129°22'26.56"E
NS02	End	Nearshore transect	35°26'4.00"N	129°24'4.47"E
NS03	Start	Nearshore transect	35°25'2.15"N	129°22'26.75"E
NS03	End	Nearshore transect	35°25'2.39"N	129°24'4.11"E
NS04	Start	Nearshore transect	35°24'2.61"N	129°21'52.58"E
NS04	End	Nearshore transect	35°24'3.36"N	129°24'3.96"E
NS05	Start	Nearshore transect	35°23'11.69"N	129°21'53.52"E
NS05	End	Nearshore transect	35°23'10.98"N	129°23'41.90"E
NS06	Start	Nearshore transect	35°22'20.25"N	129°21'38.86"E
NS06	End	Nearshore transect	35°22'20.31"N	129°23'42.75"E
NS07	Start	Nearshore transect	35°21'28.76"N	129°21'40.84"E
NS07	End	Nearshore transect	35°21'28.82"N	129°23'42.06"E
OS01	Start	Offshore transect	35°32'57.58"N	129°52'59.14"E
OS01	End	Offshore transect	35°39'45.00"N	130°11'21.36"E
OS02	Start	Offshore transect	35°31'57.54"N	129°53'32.31"E

OS02	End	Offshore transect	35°38'45.99"N	130°11'51.53"E
OS03	Start	Offshore transect	35°31'8.92"N	129°54'6.50"E
OS03	End	Offshore transect	35°37'53.58"N	130°12'19.69"E
OS04	Start	Offshore transect	35°30'6.97"N	129°54'40.19"E
OS04	End	Offshore transect	35°36'48.21"N	130°12'54.65"E
OS05	Start	Offshore transect	35°29'9.19"N	129°55'16.46"E
OS05	End	Offshore transect	35°35'55.57"N	130°13'23.61"E
OS06	Start	Offshore transect	35°28'11.75"N	129°55'51.03"E
OS06	End	Offshore transect	35°34'59.62"N	130°13'59.15"E
OS07	Start	Offshore transect	35°27'20.14"N	129°56'22.68"E
OS07	End	Offshore transect	35°33'56.07"N	130°14'28.22"E
OS08	Start	Offshore transect	35°26'11.65"N	129°57'0.81"E
OS08	End	Offshore transect	35°33'0.97"N	130°15'16.52"E
OS09	Start	Offshore transect	35°25'18.04"N	129°57'35.11"E
OS09	End	Offshore transect	35°32'0.66"N	130°15'40.44"E
OS10	Start	Offshore transect	35°24'21.68"N	129°58'7.27"E
OS10	End	Offshore transect	35°31'5.73"N	130°16'10.61"E
OS11	Start	Offshore transect	35°23'25.45"N	129°58'41.45"E
OS11	End	Offshore transect	35°30'8.60"N	130°16'45.77"E



해양조사정점도(수중음향 모니터링)

구 분	위 치	좌 표		
		위 도	경 도	
Acoustic monitoring	AM-1	Offshore transect	35°28' 36.2"N	130°14' 19.9"E
	AM-2	Offshore transect	35°31' 18.0"N	130°05' 05.7"E
	AM-3	Offshore transect	35°31' 02.6"N	130°08' 02.8"E